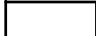

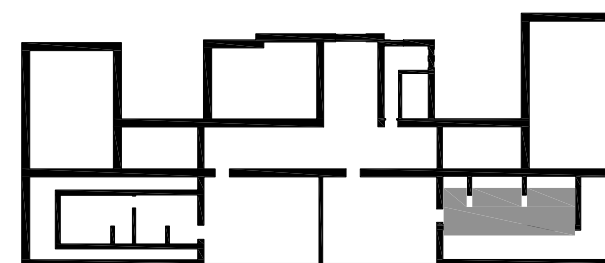


#### LEGENDA MATERIÁLŮ

-  STÁVAJÍCÍ CIHELNÉ ZDIVO
-  STÁVAJÍCÍ DŘEVĚNÁ VÍCEVRSTVÁ KONSTRUKCE



±0,000 4.NP = 213,520 + 14,500  
nebyla zaměřena konstrukční výška 4.NP

0 0,5 1 2m

NÁZEV AKCE:

### ZŠ Lidická

Odborné učebny a bezbariérové řešení školy

MÍSTO STAVBY:

ZŠ LIDICKÁ, ul. Lidická č. p. 31/18, 418 01 Bílina  
Kontaktní osoba: Mgr. Marie Sechovcová (zástupce ředitelky)  
mob: +420 607 861 820, email: zastupce@zslidicka.cz

INVESTOR:

Město Bílina  
Břežanská 50/4, 418 31 Bílina  
Zastoupený: Oldřich Bubeníček, starosta města  
Kontaktní osoba: Erich Mika, odbor investic  
mob: +420 723 366 940, email: mika@bilina.cz

ZPRACOVATEL ČÁSTI:

Architekt projektu:  
Ing. arch. Jan Heller, ČKA 4261  
Zelená 400/6, 500 04 Hradec Králové  
tel.: +420 724 590 067, e-mail: info@heller-architekti.cz

STUPEŇ:

## DOKUMENTACE PRO STAVEBNÍ ŘÍZENÍ A DOKUMENTACE PRO PROVEDENÍ STAVBY

ČÁST:

### D.1.1. ARCHITEKTONICKO STAVEBNÍ ŘEŠENÍ

VÝKRES:

## PŮDORYS 4.NP - sklad pomůcek k učebně chemie stávající stav

VYPRACOVAL:

Ing. arch. Jan Heller, Ing. arch. Petra Hušková

MÉRITKO:

1:50

RAZÍTKO A PODPIS:

DATUM:

06/2017

ČÍSLO VÝKRESU:

1104.3

PARÉ: